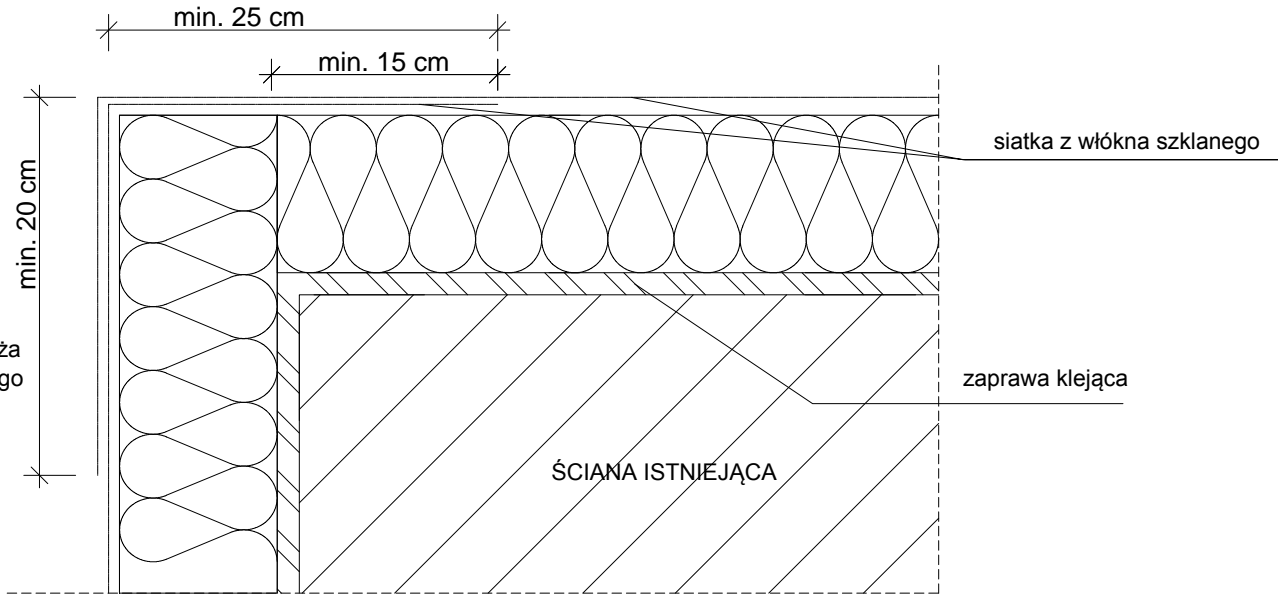
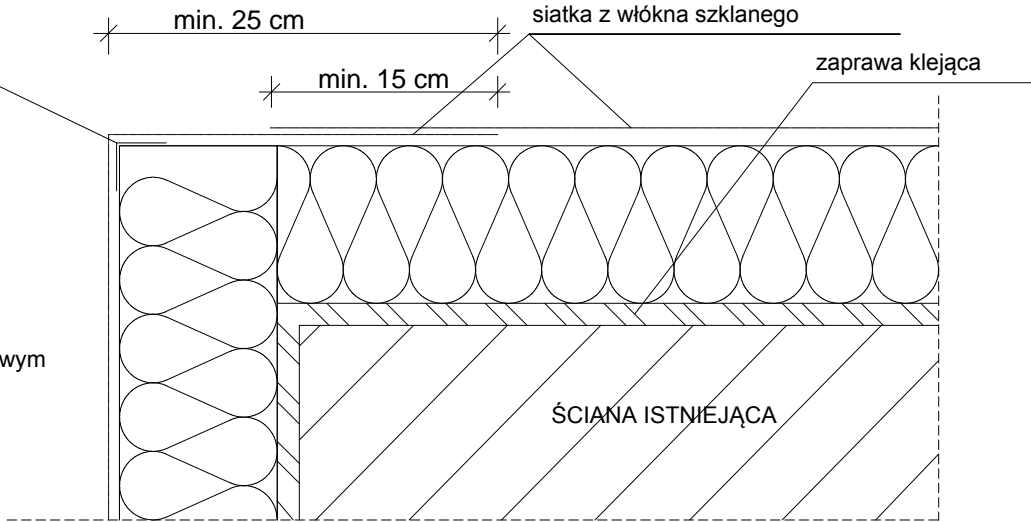


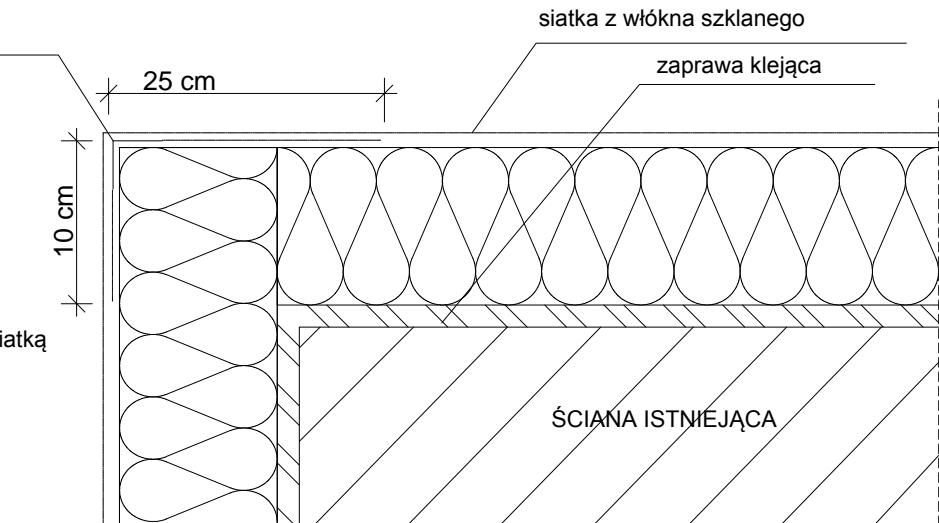
Przykład zbrojenia naroża siatką z włókna szklanego



Przykład zbrojenia naroża profilem narożnikowym oraz siatką z włókna szklanego



aluminiowy profil narożnikowy z przyklejoną siatką z włókna szklanego 10x15 cm lub profil narożnikowy z PCV z wtopioną siatką z włókna szklanego 10x15 cm



Przykład zbrojenia naroża aluminiowym profilem narożnikowym (bądź profilem PCV) z siatką z włókna szklanego 10x15 cm oraz siatką

ORIENTACJA:				
schemat:				
UWAGI:				
<div><div>1.</div><div>Rysunek należy rozpatrywać równoległe z projektami branżowymi;</div></div> <div><div>2.</div><div>W zakresie nieokreślonym w dokumentacji projektowej obowiązują:<ul style="list-style-type: none">Prawo Budowlane oraz obowiązujące "warunki techniczne", ustawy i rozporządzenia;Warunki Techniczne Wykonania i Odbioru Robót Budowlanych (wg ITB);obowiązujące Normy (wg P.K.N.);instrukcje i wytyczne producentów i dostawców materiałów budowlanych i instalacyjnych;</div></div> <div><div>3.</div><div>Przed przystąpieniem do realizacji, w fazie wykonawczej, wszystkie wymiary należy sprawdzić na budowie;</div></div> <div><div>4.</div><div>WSZELKIE PRACE WYKONAĆ ZGODNIE Z TECHNOLOGIĄ PRODUCENTA Z UŻYCIEM SYSTEMOWYCH AKCESORIÓW, ZGODNIE ZE SZTUKĄ BUDOWLANĄ;</div></div> <div><div>5.</div><div>INWENTARYZACJA ZOSTAŁA OPRACOWANA W ZAKRESIE NIEZBĘDNYM DO WYKONANIA ROBÓT BUDOWLANYCH;</div></div>				
LEGENDA:				
<p>Do realizacji warstwy zbrojonej można przystąpić nie wcześniej niż po 3 dniach od przyklejenia płyt. Należy ją wykonać w jednej operacji, rozpoczynając od góry ściany. Najpierw należy nałożyć warstwę zaprawy klejącej na całą powierzchnię płyt w ilości około 2/3 przewidzianego zużycia, a następnie natychniast wtopić w nią napiętą siatkę zbrojącą. Siatka zbrojąca powinna być całkowicie zatopiona w zaprawie klejącej (powinna być niewidoczna). Siatka zbrojąca nie może w żadnym przypadku leżeć bezpośrednio na płytach. Pasy siatki zbrojącej powinny być przyklejane na zakład, szerokości ok 10 cm. Zakłady siatki zbrojącej nie powinny pokrywać się ze spoinami między płytami. Na części parterowej oraz na cokółach, należy zastosować dwie warstwy siatki zbrojącej lub tzw. siatkę pancerną (o zwiększonej gramaturze).</p>				

Centrum Projektu EKO-INVEST Sp. z o.o

ul. Klemensa Janickiego 20B, 60-542 Poznań

projekt:	Remont budynku świetlicy w Boleszewie w ramach zadania: "Opracowanie dokumentacji projektowej i termomodernizacji świetlic w Gminie Sławno"			
obiekt:	Świetlica w Boleszewie ul. Boleszewo 16c, 76-100 Sławno, nr ewid. dz. 60/3, obręb 0003			
inwestor:	Gmina Sławno Ul. M.C. Skłodowskiej 9, 76-100 Sławno		data:	07.2016 r.
Projektant Gl.	imię i nazwisko:	numer uprawnień:	podpis:	
	mgr inż. arch. Katarzyna Gauden	WP-01A/OKK/UpB/28/2011 w spec. architektonicznej		
Sprawdzający	imię i nazwisko:	numer uprawnień:	podpis:	
	mgr inż. arch. Mariusz Sawicki	357/PW/92 w spec. architektonicznej		
tytuł rysunku:	Detal nr 6			skala:
część rys.:	branża:	faza projektu:	format arkusza:	numer rysunku:
1/1	Architektura	P. BUD.-WYK.	420x297	D6
Projekt chroniony prawami autorskimi - Dz.U.1994 Nr24 poz.83; Wszelkie prawa zastrzeżone / All rights reserved. Powielanie, rozpowszechnianie, wykorzystanie, wprowadzanie zmian bez zgody posiadacza praw autorskich jest zabronione! Prawa Autorskie dla / Copyright by : NAZWA POSIADACZA PRAW AUTORSKICH				